

PROSTĚ LEPŠÍ.

Chytrá řešení pro stříhání

(DUBEN 2026)

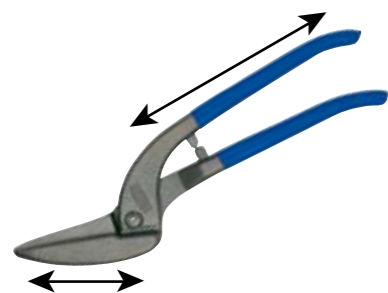
BESSEY



Lexikon

1. Typy

Běžné nůžky na plech



Běžné nůžky na plech jsou vykovány z jednoho kusu. Síla stříhu vyplývá z poměru délky břitů k délce rukojeti.

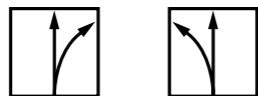
Ruční nůžky na plech s pákovým převodem



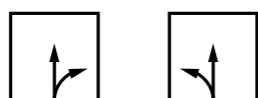
Ruční nůžky na plech s pákovým převodem se skládají z nůžkové hlavy a rukojeti. Oba díly jsou uloženy kloubově, takže vzniká ještě dodatečný pákový převod.

2. Druhy zboží

Nůžky Ideál

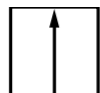


Tyto nůžky nosí své jméno právem. Nůžky Ideál jsou totiž opravdový „všeuměl“. Můžete jimi přestříhnout plech (průběžný stříh) stejně dobře jako vystřihovat velké a malé obrysy nebo oblé tvary (vystřihování). Skutečnost, zda stříháte při kraji (ostřihávání) nebo uprostřed tabule plechu přitom nehraje žádnou roli. Je přirozené, že nůžkami Ideál můžete provádět i jednoduché vystřihování.



Vystřihovací nůžky se hodí nejlépe, jestliže potřebujete realizovat jemné tříhy s malým poloměrem při kraji tabule plechu. Jemný tvar břitů těchto nůžek vám dovolí bez námahy vystříhnout velmi drobné tvary nebo křivky.

Průběžné nůžky



Chcete přestříhnout plech uprostřed a nebo na okraji? Pak jsou průběžné nůžky pro vás tím pravým nástrojem. Dlouhými břity těchto nůžek můžete zkracovat i velkoformátový plech a vystřihovat z něj a to rychle, bez velké námahy a přesto přesně.

3. Pravé nebo levé nůžky



Levé nůžky

Pravé nůžky

Pravé nůžky jsou navrženy a broušeny tak, aby mohly snadno vystřihovat pravá zaoblání (tedy oblouk zleva **doprava**). Poloměrové stříhy zprava **doleva** se provádějí nejlépe levými ůžkami.

Často se setkáváme s názorem, že pravé nůžky jsou pro praváky a levé nůžky pro leváky. Tak tomu ve skutečnosti není. Naopak. Jestliže vystřihujete jako pravák poloměr s pravými nůžkami (viz nahoře, zleva **doprava**), vytáčíte při stříhání sve zápěstí ven. Levými nůžkami (zaoblení je pak zprava **doleva**) se zápěstí při vystřihování natáčí dovnitř. To je zřetelně ergonomičtější. Můžete si to vyzkoušet

Lexikon

4. Stupně kvality

Hodnoty životnosti břitů nůžek jsou v přímé úměře ke kvalitě používané oceli a jejímu zpracování. Zvláště vysoce výkonné nůžky s břity HSS, splňují nejvyšší nároky na trvanlivost a stálý stříhací výkon. Hlavy nůžek v kvalitě HSS TiN jsou dodatečně opatřeny povlakem z mimořádně tvrdého nitridu titanu, který snižuje opotřebení. V závislosti na způsobu a frekvenci používání jsou břity vyráběny z jakostní oceli, ušlechtilé oceli a speciální ušlechtilé oceli.

Stupně kvality břitů	Min. Tvrdost HRC	Trvanlivost
HSS-TiN	65	+++++
HSS	65	++++
Ušlechtilá ocel speciál	61	+++
Ušlechtilá ocel	59	++
Jakostní ocel	56	+

Čím je vyšší kvalita oceli břitů, tím delší je životnost nůžek!

Běžné nůžky na plech Kvalita břitů	Na maximální tloušťku plechu při pevnosti v tahu:			
	400 N/mm ²	600 N/mm ²	800 N/mm ²	1100 N/mm ²
HSS D407..; D416..; D418..;	1,2 mm	1,0 mm	0,8 mm	0,6 mm
Ušlechtilá ocel D202..; D206..; D207..; D208..; D214..; D216..; D218..;	1,2 mm	1,0 mm	0,8 mm	--
Jakostní ocel D102..; D106..; D107..; D114..; D116..; D118..; D146..; D159..; D70..-D77..; D122N; D122A	1,2 mm	1,0 mm	0,8 mm	--

Ruční nůžky na plech s pákovým převodem Kvalita břitů	Na maximální tloušťku plechu při pevnosti v tahu:			
	400 N/mm ²	600 N/mm ²	800 N/mm ²	1100 N/mm ²
HSS-TiN D27AH-TiN*	1,5 mm	1,2 mm	1,0 mm	0,8 mm
HSS D27AH*	1,5 mm	1,2 mm	1,0 mm	0,8 mm
Ušlechtilá ocel speciál D17ASS D29SS*; D29ASS*; D29BSS*; D39ASS* D15A	2,0 mm 1,5 mm 1,2 mm	1,5 mm 1,2 mm 1,0 mm	1,2 mm 1,0 mm 0,8 mm	--
Ušlechtilá ocel D08..; D16..; D17A; D22A D27*; D27A*; D27B*	1,5 mm	1,2 mm	1,0 mm	--

* Při vystřihování drážek lze nůžky krátkodobě zatížit až na 3 x 0,6 mm (1,8 mm)

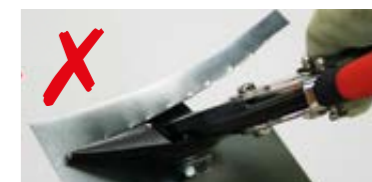
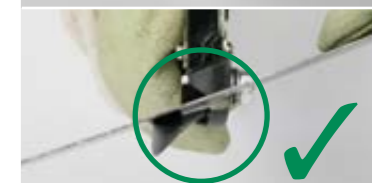
POZOR! Ruční nůžky na plech jsou určeny pouze ke stříhání přiměřeně silných plechů z měkkých materiálů. Nejsou vhodné ke stříhání materiálu kruhového nebo hranatého profilu, například drátů.

- Pro průběžné rovné stříhy a vystřihování tvarů vpravo
- Pro průběžné rovné stříhy a vystřihování tvarů vlevo
- Krátké rovné stříhy a vystřihování drobných tvarů vpravo
- Krátké rovné stříhy a vystřihování drobných tvarů vlevo
- Krátké přímé a dlouhé tvarové stříhy pravé nebo levé
- Pro běžné rovné stříhy
- Krátké rovné stříhy a výřezy
- Kruhové stříhy

L = levostřížné provedení (viz též stránku 2)

SB = samoobslužné prodejní balení

Na požádání lze dodat běžné nůžky se sklápěcí pružinou



Dlouhé průběžné stříhání bez únavy



Robustní, odolné, ergonomické

Nůžky Ideal D39ASS mají zvlášť lehký chod a jsou odolné proti opotřebení:

- vložka ze sintrované oceli v kloubu
- pevné spojení kloubu stabilním čepem
- prostřednictvím nerezového krytu kloubu chrání pružinu uvnitř



Perfektní v obloucích

Umožňuje vysoce precizní obloukové stříhy s malým poloměrem s minimálním rizikem poškrábání plechu:

- vzhledem k extrémně kompaktní hlavici nůžek s částečně zapuštěným šroubem hlavy



Snadno

Při každém stříhu se využijí celé délky střížných břitů:

- vzhledem ke zřetelně redukovanému rozevření rukojetí

Ovládatelné

Pravák i levák může nůžky bez přehmatu otevřít nebo zajistit:

- prostřednictvím na střed umístěného uzávěru na horní rukojeti

Nůžky Ideal D39ASS



Objednací číslo	Celková délka		Délka břitu		↓ ↑ max.	⊗	Hmotnost	Balení	
	mm	"	mm	"	mm		kg	Ks	V4
D39ASS	230	9	30	1 3/16	1,2	+++	0,49	5	
D39ASSL	230	9	30	1 3/16	1,2	+++	0,49	5	
D39ASS-SB	230	9	30	1 3/16	1,2	+++	0,50	5	
D39ASSL-SB	230	9	30	1 3/16	1,2	+++	0,50	5	



↓
↑
max. Síla plechu max. (600 N/mm²)

⊗ Trvanlivost



Stříhání s malou vynaloženou silou



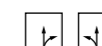
Nůžky Ideal D29ASS-2



Objednací číslo	Celková délka		Délka břitu		↓ ↑ max.	⊗	Hmotnost	Balení	
	mm	"	mm	"	mm		kg	Ks	V4
D29ASS-2	260	10 1/4	33	1 5/16	1,2	+++	0,51	5	
D29ASSL-2	260	10 1/4	33	1 5/16	1,2	+++	0,51	5	
D29ASS-2-SB	260	10 1/4	33	1 5/16	1,2	+++	0,51	5	
D29ASSL-2-SB	260	10 1/4	33	1 5/16	1,2	+++	0,51	5	
Objednací číslo	Osazení						Hmotnost	Balení	
DSET29-15	1 x D29ASS-2, 1 x D29ASSL-2 a 1 x D15A v rolovací tašce						1,29	1	V4



Vystřihovací nůžky D29SS-2



Objednací číslo	Celková délka		Délka břitu		↓ ↑ max.	⊗	Hmotnost	Balení	
	mm	"	mm	"	mm		kg	Ks	V4
D29SS-2	260	10 1/4	40	1 9/16	1,2	+++	0,49	5	
D29SSL-2	260	10 1/4	40	1 9/16	1,2	+++	0,49	5	



Průběžné nůžky D29BSS-2



Objednací číslo	Celková délka		Délka břitu		↓ ↑ max.	⊗	Hmotnost	Balení	
	mm	"	mm	"	mm		kg	Ks	V4
D29BSS-2	260	10 1/4	38	1 5/16	1,2	+++	0,52	5	
D29BSSL-2	260	10 1/4	38	1 5/16	1,2	+++	0,52	5	



↓
↑
max. Síla plechu max. (600 N/mm²)

⊗ Trvanlivost

- Rukojeť ERGO pro práci bez zbytečné únavy
- Na průběžné rovné a tvarové stříhy
- Kompaktní nůžková hlava: Vysoký stupeň manévrovatelnosti při tvarovém stříhání
- Optimalizovaný pákový poměr: 25 % menší vynaložení síly
- Optimalizovaná geometrie stříhání: žádné smekání ani bez ozubení
- Dodávají se pro pravé nebo levé stříhy

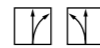
- Rukojeť ERGO pro práci bez zbytečné únavy
- Na krátké rovné a tvarové stříhy
- Břit s mikroozubením umožňuje pracovat bez nebezpečí sesmeknutí
- Dodávají se pro pravé nebo levé stříhy

- Rukojeť ERGO pro práci bez zbytečné únavy
- Na průběžné rovné stříhy
- Břit s mikroozubením umožňuje pracovat bez nebezpečí sesmeknutí
- Dodávají se pro pravé nebo levé stříhy

Stříhání s malou vynaloženou silou



Nůžky Ideál D27A



Objednací číslo	Celková délka		Délka bříty		↓ ↑ max.	⊗	Hmotnost	Balení	V4
	mm	"	mm	"					
D27A	260	10 ¼	33	1 5/16	1,2	++	0,56	5	
D27AL	260	10 ¼	33	1 5/16	1,2	++	0,56	5	
D27A-SB	260	10 ¼	33	1 5/16	1,2	++	0,57	5	
D27AL-SB	260	10 ¼	33	1 5/16	1,2	++	0,57	5	



- Na průběžné rovné a tvarové stříhy
- Břit s mikroozubením umožňuje pracovat bez nebezpečí sesmeknutí
- Dodávají se pro pravé nebo levé stříhy

Nůžky Ideál, robustní D17ASS



Objednací číslo	Celková délka		Délka bříty		↓ ↑ max.	⊗	Hmotnost	Balení	V4
	mm	"	mm	"					
D17ASS	240	9 ½	24	1	1,5	+++	0,55	5	
D17ASSL	240	9 ½	24	1	1,5	+++	0,55	5	
D17A	240	9 ½	24	1	1,2	++	0,55	5	
D17AL	240	9 ½	24	1	1,2	++	0,55	5	



- Na průběžné rovné a tvarové stříhy
- Břit s mikroozubením umožňuje pracovat bez nebezpečí sesmeknutí
- Zvláště robustní, vyhovující zvláštním nárokům: Rukojeti kovány v zápustce
- Rukojeti lakované
- Dodávají se pro pravé nebo levé stříhy

Vystřihovací nůžky D27



Objednací číslo	Celková délka		Délka bříty		↓ ↑ max.	⊗	Hmotnost	Balení	V4
	mm	"	mm	"					
D27	260	10 ¼	40	1 5/16	1,2	+++	0,49	5	
D27L	260	10 ¼	40	1 5/16	1,2	+++	0,49	5	



- Na krátké rovné a tvarové stříhy
- Břit s mikroozubením umožňuje pracovat bez nebezpečí sesmeknutí
- Dodávají se pro pravé nebo levé stříhy

Nůžky Ideál, snadno ovladatelné D08



Objednací číslo	Celková délka		Délka bříty		↓ ↑ max.	⊗	Hmotnost	Balení	V4
	mm	"	mm	"					
D08	230	9	27	1 1/16	1,2	++	0,38	5	
D08L	230	9	27	1 1/16	1,2	++	0,38	5	
D08-SB	230	9	27	1 1/16	1,2	++	0,39	5	
D08L-SB	230	9	27	1 1/16	1,2	++	0,39	5	



- Nůžková hlava provedená jako zvláště plochá umožňuje vystřihovat úzké oblité tvary i na těžko dostupných místech
- Na průběžné rovné a tvarové stříhy
- Břit s mikroozubením umožňuje pracovat bez nebezpečí sesmeknutí
- Dodávají se pro pravé nebo levé stříhy

Průběžné nůžky D27B



Objednací číslo	Celková délka		Délka bříty		↓ ↑ max.	⊗	Hmotnost	Balení	V4
	mm	"	mm	"					
D27B	260	10 ¼	32	1 5/16	1,2	++	0,56	5	
D27BL	260	10 ¼	32	1 5/16	1,2	++	0,56	5	



- Na průběžné rovné stříhy
- Břit s mikroozubením umožňuje pracovat bez nebezpečí sesmeknutí
- Dodávají se pro pravé nebo levé stříhy

Nůžky Ideál MULTISNIP Longstyle D22A



Objednací číslo	Celková délka		Délka bříty		↓ ↑ max.	⊗	Hmotnost	Balení	V4
	mm	"	mm	"					
D22A	280	11	64	2 ½	1,2	++	0,43	5	
D22A-SB	280	11	64	2 ½	1,2	++	0,45	5	



- Na dlouhé rovné a průběžné stříhy a velké poloměry
- Extra dlouhý a stranově osazený břit
- Dodávají se jen pro levé stříhy

↓
↑
max. Síla plechu max. (600 N/mm²)
⊗ Trvanlivost

↓
↑
max. Síla plechu max. (600 N/mm²)
⊗ Trvanlivost

Universální série „16“



Vystřihovací nůžky D16



Objednací číslo	Celková délka		Délka bříty			↓ ↑ max.	⊕	Hmotnost	Balení	V4
	mm	"	mm	"	mm					
D16	240	9 1/2	40	1 5/16	1,2		++	0,38	10	
D16-SB	240	9 1/2	40	1 5/16	1,2		++	0,39	10	



Vystřihovací nůžky D16L



Objednací číslo	Celková délka		Délka bříty			↓ ↑ max.	⊕	Hmotnost	Balení	V4
	mm	"	mm	"	mm					
D16L	240	9 1/2	40	1 5/16	1,2		++	0,38	10	
D16L-SB	240	9 1/2	40	1 5/16	1,2		++	0,39	10	



Vystřihovací nůžky D16S



Objednací číslo	Celková délka		Délka bříty			↓ ↑ max.	⊕	Hmotnost	Balení	V4
	mm	"	mm	"	mm					
D16S	240	9 1/2	44	1 3/4	1,2		++	0,38	10	
D16S-SB	240	9 1/2	44	1 3/4	1,2		++	0,39	10	
Objednací číslo	Osazení							Hmotnost	Balení	V4
DSET16	1 x D16, 1 x D16L a 1 x D16S v rolovací tašce							1,23	1	



↓
↑
max. Síla plechu max. (600 N/mm²)
⊕ Trvanlivost



- Na krátké rovné a tvarové stříhy
- Břit s mikroozubením umožňuje pracovat bez nebezpečí sesmeknutí
- Dodávají se i pro levé stříhy

- Na krátké rovné a tvarové stříhy
- Břit s mikroozubením umožňuje pracovat bez nebezpečí sesmeknutí
- Dodávají se i pro pravé stříhy

- Pro krátké rovné stříhy a vystřihování se širokým poloměrem vpravo a vlevo
- Břit s mikroozubením umožňuje pracovat bez nebezpečí sesmeknutí
- Dodávají se jen pro levé stříhy

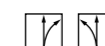
Šikovní do ruky s mnohostranným použitím



Výhody na první pohled:

- 1. Extrémně kompaktní hlava nůžek**
Kompaktní a skvěle navržená hlava nůžek propůjčuje nůžkám mimořádnou „obratnost“ a umožňuje stříhání oblouků s malým poloměrem a stříhání na nesnadno přístupných místech.
- 2. Praktický transportní uzávěr se zajištěním**
Umožňuje rychle, pohodlně a pouze jednou rukou zajistit nůžky v zavřeném stavu. Tím je zaručeno skladné uložení nůžek a vylučuje se riziko zranění od ostří.
- 3. Dvojnásobný pákový převod**
 Díky dvojnásobnému pákovému převodu se. Vámi vynaložená síla citelně snižuje. Současně se tím zřetelně zvyšuje stříhací výkon.
- 4. Ergonomická rukojeť**
Vložka z měkkého materiálu a ochranný povlak z plastické hmoty zajišťují, že ergonomicky tvarovaná rukojeť vynikajícím způsobem padne do ruky a je zvláště příjemná na omak.

Nůžky Ideál, malé a pohotové D15A



Objednací číslo	Celková délka		Délka bříty		↓ ↑ max.	⊕	Hmotnost	Balení	V4	
	mm	"	mm	"						
D15A	180	7	20	3/8	1,0	+++	0,18	10		
D15AL	180	7	20	3/8	1,0	+++	0,18	10		
D15A-SB	180	7	20	3/8	1,0	+++	0,20	10		
D15AL-SB	180	7	20	3/8	1,0	+++	0,20	10		
Objednací číslo	Osazení							Hmotnost	Balení	V4
DSET15	1 x D15A, 1 x D15S a 1 x D15AL v rolovací tašce							0,61	20	



↓
↑
max. Síla plechu max. (600 N/mm²)
⊕ Trvanlivost



Pro nejvyšší nároky na životnost a výkon



Výhody na první pohled:

1. Delší životnost

Nůžkové hlavy jsou kovány v zápustce a zušlechťeny. Používané břity z HSS vám zaručují životnost zřetelně delší, než jak je tomu u běžných břitů. To je znát mimo jiné v případech, kdy zpracováváte vysokopevnostní materiály.

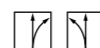
2. Dvojnásobný pákový převod

Díky dvojnásobnému pákovému převodu se potřeba vynaložení Vaší síly citelně sníží. Současně se tím zřetelně zvyšuje i stříhací výkon.

3. Ergonomická rukojeť

Vložka z měkkého materiálu a ochranný povlak z plastické hmoty zajišťují, že ergonomicky tvarovaná rukojeť vynikajícím způsobem padne do ruky a je zvláště příjemná na omak.

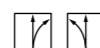
Nůžky Ideál HSS-TiN D27AH-TiN



Objednací číslo	Celková délka		Délka břitu		↓ ↑ max.	⊗	Hmotnost	Balení	V6
	mm	"	mm	"					
D27AH-TiN	260	10 ¼	33	1 5/16	1,2	+++++	0,56	1	
D27AHL-TiN	260	10 ¼	33	1 5/16	1,2	+++++	0,56	1	



Nůžky Ideál HSS D27AH



Objednací číslo	Celková délka		Délka břitu		↓ ↑ max.	⊗	Hmotnost	Balení	V6
	mm	"	mm	"					
D27AH	260	10 ¼	33	1 5/16	1,2	++++	0,56	1	
D27AHL	260	10 ¼	33	1 5/16	1,2	++++	0,56	1	



↓
↑
max. Síla plechu max. (600 N/mm²)
⊗ Trvanlivost

- Nůžková hlava s povlakem z nitridu titanu má delší životnost i u tvrdých materiálu
- Vsazené břity z HSS
- Na průběžné rovné a tvarové stříhy
- Dodávají se pro pravé nebo levé stříhy

- Na průběžné rovné a tvarové stříhy
- Vsazené břity z HSS
- Dodávají se pro pravé nebo levé stříhy

Vystřihovací nůžky HSS D407



Objednací číslo	Celková délka		Délka břitu		↓ ↑ max.	⊗	Hmotnost	Balení	V6
	mm	"	mm	"					
D407-275	275	11	42	1 5/8	1,0	++++	0,53	1	
D407-275L	275	11	42	1 5/8	1,0	++++	0,53	1	
D407-300	300	12	43	1 11/16	1,0	++++	0,60	1	
D407-300L	300	12	43	1 11/16	1,0	++++	0,60	1	



Nůžky Ideál HSS D416



Objednací číslo	Celková délka		Délka břitu		↓ ↑ max.	⊗	Hmotnost	Balení	V6
	mm	"	mm	"					
D416-280	280	11	34	1 3/8	1,0	++++	0,61	1	
D416-280L	280	11	34	1 3/8	1,0	++++	0,61	1	



- Na krátké rovné a tvarové stříhy
- Vsazené břity z HSS
- Rukojeti máčené v PVC
- Dodávají se pro pravé nebo levé stříhy

- Na průběžné rovné a tvarové stříhy
- Vsazené břity z HSS
- Rukojeti máčené v PVC
- Dodávají se pro pravé nebo levé stříhy

Zahnuté nůžky na plech HSS D418



Objednací číslo	Celková délka		Délka břitu		↓ ↑ max.	⊗	Hmotnost	Balení	V6
	mm	"	mm	"					
D418-300	300	12	62	2 7/16	1,0	++++	0,71	1	
D418-350	350	14	65	2 9/16	1,0	++++	0,80	1	



- Na dlouhé rovné a průběžné stříhy
- Vsazené břity z HSS
- Rukojeti máčené v PVC
- Dodávají se jen pro pravé stříhy

↓
↑
max. Síla plechu max. (600 N/mm²)
⊗ Trvanlivost

Spolehněte se na robustní klasiku

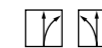


Výhody na první pohled:

- 1. Kovaná hlava nůžek a rukojeť**
Hlava nůžek a rukojeť jsou kovány z jednoho kusu v zápustce. To způsobuje, že jsou robustní a spolehlivé.
- 2. Indukčně kalené břity**
Indukčně kalené břity zaručují vysokou životnost a optimální výsledek stříhání.
- 3. Nastavitelný komerční šroubový spoj**
Po přebroušení lze veškeré běžné nůžky na plech zcela pohodlně nastavit na původní hodnoty.



Nůžky Ideál s neomezeným rozevřením D216-B-SBSK

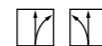


Objednací číslo	Celková délka		Délka břitu		↓ max. ↑	⚙️	Hmotnost	Balení	V5
	mm	"	mm	"					
D216-280-B-SBSK	280	11	34	1 3/8	1,0	++	0,58	5	
D216-280L-B-SBSK	280	11	34	1 3/8	1,0	++	0,58	5	



- Na průběžné rovné a tvarové stříhy
- Bez dorazu rozevření, mimořádně špičaté
- Břit s mikroozubením umožňuje pracovat bez nebezpečí sesmeknutí
- Zvláště robustní, vyhovující mimořádnému zatížení: Zušlechtěný materiál, indukčně kalené břity, brinýrované
- Rukojeti máčené v PVC
- Dodávají se pro pravé nebo levé stříhy

Nůžky Ideál D216/D116



Objednací číslo	Celková délka		Délka břitu		↓ max. ↑	⚙️	Hmotnost	Balení	V5
	mm	"	mm	"					
D216-260	260	10 1/4	30	1 3/16	1,0	++	0,49	5	
D216-260L	260	10 1/4	30	1 3/16	1,0	++	0,49	5	
D216-280	280	11	34	1 3/8	1,0	++	0,58	5	
D216-280L	280	11	34	1 3/8	1,0	++	0,58	5	
D116-260	260	10 1/4	30	1 3/16	1,0	+	0,49	5	
D116-260L	260	10 1/4	30	1 3/16	1,0	+	0,49	5	
D116-260-SB	260	10 1/4	30	1 3/16	1,0	+	0,49	5	
D116-260L-SB	260	10 1/4	30	1 3/16	1,0	+	0,49	5	
D116-280	280	11	34	1 3/8	1,0	+	0,56	5	
D116-280L	280	11	34	1 3/8	1,0	+	0,56	5	
D116-280-SB	280	11	34	1 3/8	1,0	+	0,59	5	
D116-280L-SB	280	11	34	1 3/8	1,0	+	0,59	5	
Objednací číslo	Osazení						Hmotnost	Balení	V5
DSET-SF3	1 x D216-280, 1 x D216-280L a 1 x D218-300 v rolovací tašce						2,02	1	

- Na průběžné rovné a tvarové stříhy
- D216 – Rukojeti lakované
- D116 – Rukojeti máčené v PVC
- Dodávají se pro pravé nebo levé stříhy



Zahnuté nůžky na plech D218/D118



Objednací číslo	Celková délka		Délka břitu		↓ max. ↑	⚙️	Hmotnost	Balení	V5
	mm	"	mm	"					
D218-300	300	12	62	2 7/16	1,0	++	0,73	5	
D218-300L	300	12	62	2 7/16	1,0	++	0,73	5	
D218-350	350	14	65	2 9/16	1,0	++	0,80	5	
D118-300	300	12	62	2 7/16	1,0	+	0,73	5	
D118-300L	300	12	62	2 7/16	1,0	+	0,73	5	
D118-300-SB	300	12	62	2 7/16	1,0	+	0,74	5	
D118-300L-SB	300	12	62	2 7/16	1,0	+	0,74	5	
D118-350	350	14	65	2 9/16	1,0	+	0,80	5	

- Na dlouhé rovné a průběžné stříhy
- Zvláště dlouhé ostří je ideální na dělení tabulí plechu
- D218 – Rukojeti lakované
- D118 – Rukojeti máčené v PVC
- Dodávají se pro pravé stříhy (nebo v rozměru 300 mm i pro levé stříhy)

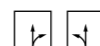
↓ max. ↑ Síla plechu max. (600 N/mm²)
⚙️ Trvanlivost

↓ max. ↑ Síla plechu max. (600 N/mm²)
⚙️ Trvanlivost

Spolehněte se na robustní klasiku



Tvarové a vystřihovací nůžky D214/D114



Objednací číslo	Celková délka		Délka bříty		↓ max. ↑	⊗	Hmotnost	Balení	V5
	mm	"	mm	"					
D214-250	250	10	37	1 7/16	1,0	++	0,47	5	
D214-250L	250	10	37	1 7/16	1,0	++	0,47	5	
D114-250	250	10	37	1 7/16	1,0	+	0,47	5	
D114-250L	250	10	37	1 7/16	1,0	+	0,47	5	

- Na krátké rovné a tvarové stříhy (zvláště malé poloměry)
- Velmi štíhlá nůžková hlava
- D214 – Rukojeti lakované
- D114 – Rukojeti máčené v PVC
- Dodávají se pro pravé nebo levé stříhy



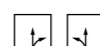
Nůžky na kulaté otvory D208



Objednací číslo	Celková délka		Délka bříty		↓ max. ↑	⊗	Hmotnost	Balení	V5
	mm	"	mm	"					
D208-275	275	11	40	1 9/16	1,0	++	0,51	5	
D208-275L	275	11	40	1 9/16	1,0	++	0,51	5	

- Speciálně na kruhové stříhy
- Bříty ohnuté do oblouku
- Rukojeti lakované
- Dodávají se pro pravé nebo levé stříhy

Vystřihovací nůžky D207/D107



Objednací číslo	Celková délka		Délka bříty		↓ max. ↑	⊗	Hmotnost	Balení	V5
	mm	"	mm	"					
D207-250	250	10	42	1 5/8	1,0	++	0,49	5	
D207-250L	250	10	42	1 5/8	1,0	++	0,49	5	
D207-275	275	11	42	1 5/8	1,0	++	0,53	5	
D207-275L	275	11	42	1 5/8	1,0	++	0,53	5	
D207-300	300	12	47	1 7/8	1,0	++	0,58	5	
D207-300L	300	12	47	1 7/8	1,0	++	0,58	5	
D107-250	250	10	42	1 5/8	1,0	+	0,49	5	
D107-250L	250	10	42	1 5/8	1,0	+	0,49	5	
D107-250-SB	250	10	42	1 5/8	1,0	+	0,50	5	
D107-250L-SB	250	10	42	1 5/8	1,0	+	0,50	5	
D107-275	275	11	42	1 5/8	1,0	+	0,55	5	
D107-275L	275	11	42	1 5/8	1,0	+	0,55	5	
D107-300	300	12	47	1 7/8	1,0	+	0,60	5	
D107-300L	300	12	47	1 7/8	1,0	+	0,60	5	

- Na krátké rovné a tvarové stříhy
- D207 – Rukojeti lakované
- D107 – Rukojeti máčené v PVC
- Dodávají se pro pravé nebo levé stříhy



Univerzální nůžky D106



Objednací číslo	Celková délka		Délka bříty		↓ max. ↑	⊗	Hmotnost	Balení	V5
	mm	"	mm	"					
D106-250-SB	250	10	68	2 11/16	1,0	+	0,44	5	

- Na rovné stříhy a tvarové stříhy
- Rukojeti máčené v PVC
- Dodávají se jen pro pravé stříhy

Univerzální nůžky se širokým listem čepele D106A



Objednací číslo	Celková délka		Délka bříty		↓ max. ↑	⊗	Hmotnost	Balení	V5
	mm	"	mm	"					
D106A-250-SB	250	10	68	2 5/8	1,0	+	0,46	5	

- Na průběžné rovné a tvarové stříhy (velké poloměry)
- Rukojeti máčené v PVC
- Dodávají se jen pro pravé stříhy

↓
max.
↑ Síla plechu max.
(600 N/mm²)
⊗ Trvanlivost

↓
max.
↑ Síla plechu max.
(600 N/mm²)
⊗ Trvanlivost

Spolehněte se na robustní klasiku



Berlínské nůžky D202/D102



Objednací číslo	Celková délka		Délka bříty		↓ max. ↑	⊗	Hmotnost	Balení	V5
	mm	"	mm	"					
D202-250	250	10	60	2 3/8	1,0	++	0,47	5	
D202-300	300	12	79	3	1,0	++	0,70	5	
D102-250	250	10	60	2 3/8	1,0	+	0,48	5	
D102-250-SB	250	10	60	2 3/8	1,0	+	0,49	5	
D102-300	300	12	79	3	1,0	+	0,72	5	



- Na rovné stříhy
- D202 – Rukojeti lakované
- D102 – Rukojeti máčené v PVC
- Dodávají se jen pro pravé stříhy

Jednobřité nůžky na plech D146



Objednací číslo	Celková délka		Délka bříty		↓ max. ↑	⊗	Hmotnost	Balení	V5
	mm	"	mm	"					
D146-200	200	8	41	1 5/8	1,0	+	0,32	6	
D146-250	250	10	54	2 1/3	1,0	+	0,47	6	
D146-300	300	12	68	2 11/16	1,0	+	0,67	6	
D146-350	350	14	72	2 3/8	1,0	+	0,75	6	



- Na rovné stříhy
- Dodávají se jen pro levé stříhy
- Rukojeti máčené v PVC

↓
max.
↑ Síla plechu max.
(600 N/mm²)

⊗ Trvanlivost

Bezpečné stříhání silných ocelových pásků jednou rukou



Bezpečnostní nůžky na ocelovou pásku s pákovým převodem D123S

Objednací číslo	Celková délka		Délka bříty		Hmotnost	Balení	V5
	mm	"	mm	"			
D123S	260	10 1/4	38	1 1/2	0,55	5	
D123S-SB	260	10 1/4	38	1 1/2	0,56	5	



- Dvojitý pákový převod umožňuje jednoruční používání a redukuje vynaloženou sílu
- Přidržovač zabraňuje náhlému vymrštění konců pásky
- Snadné zasouvání ploché dolní části pod pásky krabice
- Umožňuje stříhání tvrzených ocelových pásků (560 N/mm²) o šířce do 32 mm síle do 1 mm
- Induktivně kalené bříty pro dlouhou životnost
- Rukojeť ERGO pro práci bez zbytečné únavy

Nůžky na ocelovou pásku D122N

Objednací číslo	Celková délka		Délka bříty		Hmotnost	Balení	V5
	mm	"	mm	"			
D122N	225	9	31	1 1/4	0,40	5	



- Přidržovač zabraňuje náhlému vymrštění konců pásky
- Snadné zasouvání ploché dolní části pod pásky krabice
- Pro šířku pásků do 25 mm a sílu pásku do 0,6 mm
- Rukojeti lakované

Nůžky na ocelovou pásku D122A

Objednací číslo	Celková délka		Délka bříty		Hmotnost	Balení	V5
	mm	"	mm	"			
D122A	260	10 1/4	30	1 3/8	0,42	5	
D122A-SB	260	10 1/4	30	1 3/8	0,43	5	



- Snadné zasouvání ploché dolní části pod pásky krabice
- Velmi dobrý poměr mezi cenou a výkonem
- Pro šířku pásků do 25 mm a sílu pásku do 0,6 mm
- Rukojeti máčené v PVC

Stříhání s vysokou přesností



Zlatnické nůžky D70-1/D71-1

Objednáací číslo	Provedení	Celková délka		Délka bříty		Hmotnost	Balení	V5
		mm	"	mm	"			
D70-1	rovné bříty	180	7	31	1 ¼	0,13	12	
D71-1	obloukové bříty	175	7	32	1 ¼	0,13	12	



- Uzavřené rukojeti
- Plně poniklováno

Zlatnické nůžky D72-1

Objednáací číslo	Provedení	Celková délka		Délka bříty		Hmotnost	Balení	V5
		mm	"	mm	"			
D72-1	rovné bříty	180	7	31	1 ¼	0,11	12	



- Otevřené rukojeti
- Plně poniklováno

Zlatnické nůžky D74-1/D75-1

Objednáací číslo	Provedení	Celková délka		Délka bříty		Hmotnost	Balení	V5
		mm	"	mm	"			
D74-1	rovné bříty	180	7	34	1 ¾	0,09	12	
D75-1	obloukové bříty	175	7	33	1 ¾	0,09	12	



- S úchopnými oky
- Plně poniklováno

Zlatnické nůžky D76-1

Objednáací číslo	Provedení	Celková délka		Délka bříty		Hmotnost	Balení	V5
		mm	"	mm	"			
D76-1	rovné bříty	180	7	26	1	0,14	12	



- Uzavřené rukojeti s pružinou
- Plně poniklováno

Univerzálně použitelný MULTI-Talent



Robustní přímé víceúčelové nůžky D52-2

Objednáací číslo	Celková délka		Délka bříty		Hmotnost	Balení	V5
	mm	"	mm	"			
D52-2	200	8	50	2	0,6	10	

† Síla plechu max. (600 N/mm²)



- Čepel a rukojeť kované z jednoho kusu pro vysokou stabilitu
- Břit s ozubením umožňuje pracovat bez nebezpečí sesmeknutí
- Rukojeť ERGO pro práci bez zbytečné únavy
- Pískované, chromované čepele na ochranu proti korozi
- Stříhá ocel válcovanou za studna o síle až 0,6 mm

Kombinované nůžky

D47-2 D48-2 D48A-2 D49-2



Objednáací číslo	Celková délka		Délka bříty		Hmotnost	Balení	V5
	mm	"	mm	"			
D47-2	140	5 ½	31	1 ¼	0,05	15	
D48-2	190	7 ½	42	1 ⅝	0,11	10	
D48A-2	190	7 ½	36	1 ⅜	0,11	10	
D49-2	165	6 ½	-	-	0,12	10	

- Rukojeť ERGO pro práci bez zbytečné únavy
- Čepele z jakostní nerezové oceli

D47 / D48 / D48A / D49:

- Břit s ozubením umožňuje pracovat bez nebezpečí sesmeknutí
- Čepele z jakostní nerezové oceli

D48A-2 / D48A:

- Zalomené bříty

D49-2 / D49:

- Pro vícežilové kabely do průměru 10 mm



Objednáací číslo	Celková délka		Délka bříty		Hmotnost	Balení	V5
	mm	"	mm	"			
D47	140	5 ½	31	1 ¼	0,08	15	
D48	190	7 ½	42	1 ⅝	0,12	10	
D48A	190	7 ½	38	1 ½	0,11	10	
D49	165	6 ½	-	-	0,12	10	

Kombinované nůžky Combox D50

Objednáací číslo	Celková délka		Délka bříty		Hmotnost	Balení	V5
	mm	"	mm	"			
D50	190	7 ½	40	1 ⅝	0,14	10	



- Čepele z jakostní nerezové oceli
- Ergonomická plastová rukojeť s vložkou z měkkého materiálu
- S vodičkem drátu při stříhání vázacího drátu o průměru do 2,5 mm
- Ořezávání dokola u dorazu k odisolování kabelů od Ø 1,0 až 1,5 mm

Kombinované nůžky MULTISNIP Master D51A

Objednáací číslo	Celková délka		Délka bříty		Hmotnost	Balení	V5
	mm	"	mm	"			
D51A	235	9 ¼	50	2	0,4	5	



† Síla plechu max. (600 N/mm²)

- Na dlouhé a rovné průběžné stříhy (velké poloměry)
- Všechny kovové díly jsou z nerezové ušlechtilé oceli
- Rukojeti jsou z robustního plastu zesíleného skelným vláknem s vložkou z měkkého materiálu

Speciální nástroje pro specialisty



Falcovací kleště D33.../D34.../D35...

D33... D34... D35...



Objednáací číslo	Forma	Provedení kloubu	Šířka vstupn. otvoru	Celková délka	Hmotnost	Balení	V6
			mm	mm "	kg	Ks	
D33-60	rovné	prostrčený	60	280 11	0,60	6	
D331-40	rovné	přeložený	40	280 11	0,56	6	
D331-60	rovné	přeložený	60	280 11	0,63	6	
D331-80	rovné	přeložený	80	320 12 3/4	0,92	5	
D34-60	ohyb v úhlu 45°	prostrčený	60	270 10 3/4	0,72	6	
D341-40	ohyb v úhlu 45°	přeložený	40	270 10 3/4	0,69	6	
D341-60	ohyb v úhlu 45°	přeložený	60	270 10 3/4	0,63	6	
D341-80	ohyb v úhlu 45°	přeložený	80	320 12 3/4	0,92	5	
D35-60	ohyb v úhlu 90°	prostrčený	60	255 10	0,71	6	
D351-60	ohyb v úhlu 90°	přeložený	60	255 10	0,67	6	

- Výkovek z jakostní oceli
- S nanesenou černou práškovou vrstvou
- Minimální hloubka rozevření, rovná 60 mm
- Minimální hloubka rozevření, ohnutá, 50 mm



přeložený prostrčený



Piccolo-Falcovací nůžky D331-22/D341-22

Objednáací číslo	Forma	Provedení kloubu	Šířka vstupn. otvoru	Celková délka	Hmotnost	Balení	V6
			mm	mm "	kg	Ks	
D331-22	rovné	přeložený	22	180 7	0,21	10	
D341-22	ohyb v úhlu 45°	přeložený	22	180 7	0,22	10	

- Pro malé přesné drážkovací a ohýbací práce
- Výkovek z jakostní oceli
- Rukojeti s potahem z PVC
- Plně kaleno
- Hloubka rozevření, rovná 30 mm
- Hloubka rozevření, ohnutá 28 mm

Klempířské ploché kleště D301

Objednáací číslo	Provedení kloubu	Celková délka	Hmotnost	Balení	V6
		mm "	kg	Ks	
D301	přeložený	240 9 1/2	0,40	6	

- Výkovek z jakostní oceli
- Rukojeti s potahem z PVC
- Plochá čelist kleští
- Hloubka rozevření 45 mm
- Ozubením 0,8 mm

Klempířské kleště kulaté D311

Objednáací číslo	Ausführung Gewerbe	Celková délka	Hmotnost	Balení	V6
		mm "	kg	Ks	
D311	přeložený	260 10 1/4	0,38	6	

- Výkovek z jakostní oceli
- Rukojeti s potahem z PVC
- Kulatá čelist kleští
- Hloubka rozevření 50 mm
- Ozubením 1,0 mm

Falcovací ohýbací kleště D355

Objednáací číslo	Forma	Provedení kloubu	Šířka vstupn. otvoru	Celková délka	Hmotnost	Balení	V6
			mm	mm "	kg	Ks	
D355	rovné	přeložený	30	250 10	0,43	5	

- Výkovek z jakostní oceli
- Mořený
- Rukojeti s potahem z PVC

Rohové falcovací kleště D335

Objednáací číslo	Forma	Provedení kloubu	Šířka vstupn. otvoru	Celková délka	Hmotnost	Balení	V6
			mm	mm "	kg	Ks	
D335	rovné	přeložený	60	280 11	0,74	5	

- Výkovek z jakostní oceli
- Mořený
- Rukojeti s potahem z PVC
- Hloubka rozevření 65 mm

D33...-P D34...-P D35...-P



Falcovací kleště, rukojeti s potahem D33...-P/D34...-P/D35...-P

Objednáací číslo	Forma	Provedení kloubu	Šířka vstupn. otvoru	Celková délka	Hmotnost	Balení	V6
			mm	mm "	kg	Ks	
D33-60-P	rovné	prostrčený	60	280 11	0,60	6	
D331-60-P	rovné	přeložený	60	280 11	0,62	6	
D34-60-P	ohyb v úhlu 45°	prostrčený	60	270 10 3/4	0,64	6	
D341-60-P	ohyb v úhlu 45°	přeložený	60	270 10 3/4	0,63	6	
D35-60-P	ohyb v úhlu 90°	prostrčený	60	255 10	0,71	6	
D351-60-P	ohyb v úhlu 90°	přeložený	60	255 10	0,67	6	

- Výkovek z jakostní oceli
- S nanesenou černou práškovou vrstvou
- Rukojeti s potahem z PVC
- Minimální hloubka rozevření, rovná 60 mm
- Minimální hloubka rozevření, ohnutá, 50 mm



přeložený prostrčený

Speciální nástroje pro specialisty



Mačkáč falcovací kleště D336

Objednací číslo	Forma	Provedení kloubu	Šířka vstupn. otvoru	Celková délka	Hmotnost	Balení	
			mm	mm "	kg	Ks	V6
D336	rovné	prostrčený	80	320 12 ¾	0,78	5	

- Výkovek z jakostní oceli
- Hnědený
- Rukojeti s potahem z PVC
- Hloubka rozevření 80 mm



Okapové utahovací kleště D36

Objednací číslo	Celková délka	Hmotnost	Balení	
	mm "	kg	Ks	V6
D36	273 10 ¾	0,52	1	

- Rychlá a racionální práce díky 3 dolním a 2 horním čelistem
- Samočinně otvírající
- Dvoukomponentní plastová rukojeť
- Hloubka rozevření 40 mm



Ohýbač na žlabové nosníky – otevřený tvar D396

Objednací číslo	Celková délka	Hmotnost	Balení	
	mm "	kg	Ks	V6
D396	680 20	3,10	1	

- Šířka šterbiny 10 mm pro úchytku žlabu 40 x 6 mm
- Hlava z nerezavějící temperované litiny
- Kluzný váleček na ochranu úchytky žlabu laminované plastem



Praktický pomocník pro každý den



Zavírací nože s výměnnými čepeli DBK-EU



Objednací číslo	Celková délka	Délka bříty	Hmotnost	Balení	
	mm "	mm "	kg	Ks	V6
DBKPH-EU	160 6 ¼	28 1 ½	0,18	12	
DBKWH-EU	160 6 ¼	28 1 ½	0,20	12	
DBKAH-EU	160 6 ¼	28 1 ½	0,14	12	

- **DBKPH-EU:** Plastová rukojeť komfort, opěrná plocha pro max. přítlačný tlak, pouzdro s 5 náhradními čepeli
- **DBKWH-EU:** Rukojeť z ušlechtilého dřeva
- **DBKAH-EU:** Lehká hliníková rukojeť
- Rychlá výměna čepel
- Spouza na opasek

Souprava DBKPH-SET



Objednací číslo	Osazení	Hmotnost	Balení	
		kg	Ks	V6
DBKPH-SET	Čepel zavíracího nože DBKPH v praktické nylonové tašce <ul style="list-style-type: none"> ■ + 15 ks trapézových čepelí DBK-T ■ + 5 ks háčkových čepelí DBK-H ■ + 2 ks čepelí na linoleum DBK-L ■ + 2 ks vypichovacích čepelí DBK-A 	0,56	8	

- Nůž s pohodlnou plastovou rukojetí
- Praktické nylonové pouzdro se zipem
- Čtyři různé čepel pro různé použití

Náhradní čepel DBK



Objednací číslo	Celková délka	Obsah	Hmotnost	Balení	
	mm "	Ks	kg	Ks	V6
DBK-T	60 2 ¾	10	0,05	50	
DBK-H	50 2	10	0,05	1	
DBK-L	87 3 ½	5	0,07	1	

- Vhodné pro všechny zavírací nože s čepeli od firmy BESSEY

Multifunkční nástroj s velkými nůžkami DBST



Objednací číslo	Celková délka otevřené	Celková délka zavřené	Délka bříty	Hmotnost	Balení	
	mm "	mm "	mm "	kg	Ks	V6
DBST	175 7	100 4	55 2 ¾	0,36	8	

- Jeden multifunkční nástroj se sedmi možnostmi: nůžky, nůž, pilka, pilník, křížový šroubovák, velký a malý plochý šroubovák
- Stříhá kůži, vinyl, tenké kabely, provázky, tenké plasty, papír a mnohé další materiály
- S pouzdem na opasek pro bezpečné, vždy pohotovému uložení
- Rukojeť z ušlechtilé oceli s ploškami z měkkého materiálu pro práci bez nebezpečí sesmeknutí ruky

Upínací technika a technika stříhání od profesionálů pro profesionály



Jedná-li se o účelné upínání, svírání, stříhání, jste na správném místě, protože bez ohledu na to, jestli se jedná o silové upnutí, tradiční kovové nůžky nebo řešení speciálních požadavků, nabízí BESSEY v oboru zpracování dřeva i zpracování kovů pro každého řemeslníka perfektní řešení a ideální nástroje.



Příslušné informace ke všem produktům naleznete také na www.bessey.de/cs-cz

Upínací technika pro práci se dřevem



Šroubové svěrky z temperované litiny



Korpusové svěrky

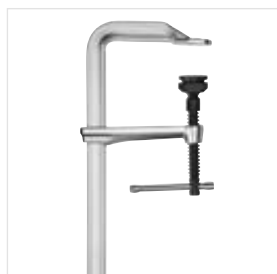


Úhlový upínák

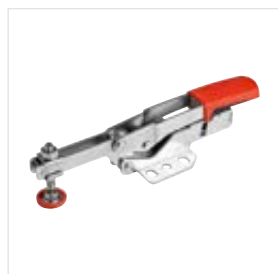


Nástroje pro montáže dveřních zárubní

Upínací technika pro práci s kovem



Vysokovýkonné svěrky



Variabilní upínače s kloubovou pákou



Upínací prvky pro svářecí stoly



Upínák na pracovní stůl stroje

BESSEY
Imagefilm



BESSEY Tool GmbH & Co. KG ■ Mühlwiesenstraße 40
74321 Bietigheim-Bissingen, Germany
Fon +49 7142 401-0 ■ Fax +49 7142 401-452
E-Mail: tool-info@bessey.de

Váš prodejce:

Boukal

BOUKAL s.r.o.

E-shop: www.boukal.cz

E-mail: info@boukal.cz

Telefon: +420 702 168 750

Více informací na
www.bessey.de

